

Technische Fiche

Wannes Deneer & Tuning People Ruis!



1. Algemeen

Aantal acteurs	3
Aantal technici gezelschap	2
Productieleiding	1
Duur van de voorstelling	60 minuten zonder pauze
Opbouwtijd	ca. 5u
Afbreektijd	ca. 2u
Transport decor	1 camionette
Afmeting speelvlak	Bij voorkeur 10m breed en 8m diep

2. Contactgegevens

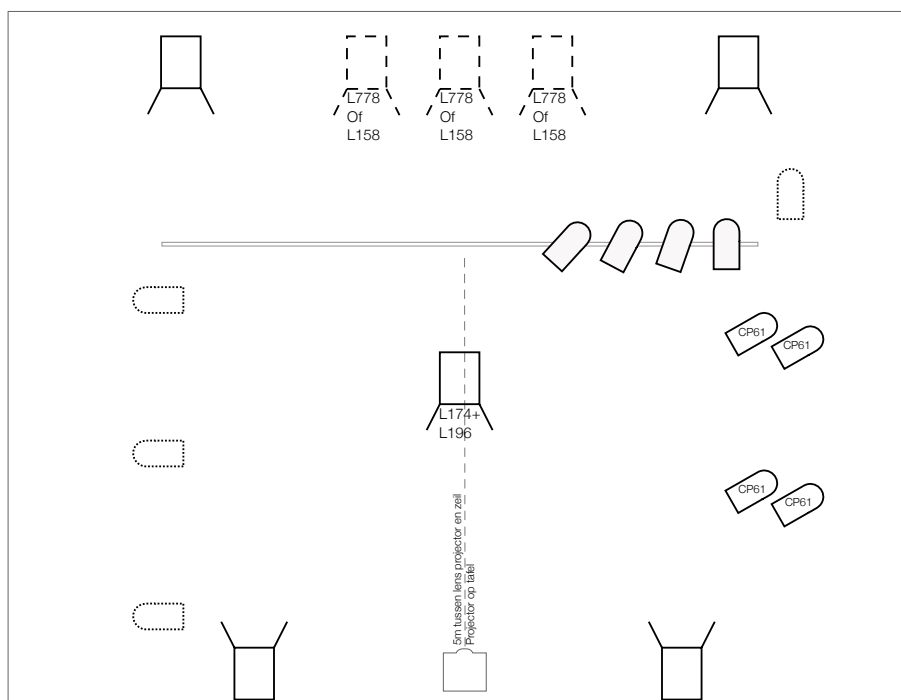
Algemeen	
Wannes Deneer	+32 485 69 99 97

Techniek	
Olmo Claessens	+32 486 82 27 83

3. Parkeerplaats


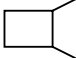
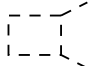
Gelieve parkeerplaats te voorzien voor 1 camionette en een personenwagen.

4. Techniek



LICHTONTWERP SANDER SALDEN

--- = Vloerstatief
..... = Microstatief

 = PAR64 CP62
 = PC 2kW
 = fresnel 1kW

Licht

8x PAR64 CP62
1x PC 2Kw
4x PC 1Kw
3x fresnel 1Kw

Geluid

PA systeem
4 kleine monitors
mengtafel
XLR kabels

Varia

Gelieve voldoende shukko verlengkabels te voorzien. Doordat alle techniek op het podium staat en elke installatie apart van stroom voorziet wordt gebruiken wij tientallen verlengkabels.