

# TECHNISCHE FICHE TUNING PEOPLE – KADRAGE

Versie 18 december 2019



## CONTACT

LICHT: Sarah Moens – [sarah-moens@hotmail.com](mailto:sarah-moens@hotmail.com) / Britt De Jonghe [britt.dejonghe@gmail.com](mailto:britt.dejonghe@gmail.com)

GELUID: Jo Thielemans – [jonthielemans@msn.com](mailto:jonthielemans@msn.com) 0473269250

## OPBOUW / AFBRAAK

Duur opbouw 7u (aankomst minstens 9u voor aanvang, exacte uur af te spreken met de technici)

Duur afbraak + load in 2,5u

indien zaal en loadingdock zich niet op hetzelfde niveau bevinden,

=> gelieve technici te contacteren voor lift/trapafmetingen

=> 2 stagehands worden voorzien bij lossen tot in de zaal én laden tot in de truck

Gelieve 1 parkeerplaats of \_mogelijkheid te voorzien voor vrachtwagen L 355 x H 210 x B 200 met laadklep

## ALGEMEEN

Duur voorstelling: 75 min

Acteurs: 2

Aantal techniekers van Tuning People: 2

Aantal techniekers van het theater: minimum 2

Aantal techniekers van het theater stand-by tijdens de voorstelling: 1

Rook: ja, eigen rookmachine

Vuur: neen

Water: neen

## STAGE

22 houten kaders van verschillende afmetingen, met stalen poutrel als steun en een houten ondervlak met als totaaldimensies 7,54m lengte x 5,44m diepte x 3,77m hoogte.

De kaders liggen aan de voorkant van de poutrel en worden tijdens de voorstelling naar achter gelegd. Dit maakt dat de gevraagde afmetingen 3dimensionaal vrij moeten zijn omwille van de draaibeweging.

### Theater voorziet

- een regietafel van minstens 1x 2m voor licht en geluid  
=> NOOIT onder een balkon of in een afgesloten ruimte
- scene: minstens 8m breed x 8,50 m diep & minstens 4m hoogte
- zwarte vloer
- een volledig verduisterde zaal + blackbox dmv zwarte of nachtblauwe gordijnen  
=> een **VOLLEDIG** verduisterde scène is noodzakelijk, gelieve felle noodverlichting op dat moment of tijdens de gehele voorstelling uit te schakelen
- enkele kluitjes ter versteviging van ons katrolsysteem

## LICHT

### Tuning People voorziet

1 eigen lichttafel

4 x Briteq RGB LEDPAR

2 x pinspot met filter L711 & L144

1 x RGB LEDslinger

1 x UVspot

### Theater voorziet

- voldoende XLRkabels + verlengkabels + verdeelblokjes
- 1 ondertrek verticaal te riggen op 3m hoogte achteraan scène voor pinspotje L711
- 5 vaste spanningspunten: 2 stageRight + 2 stageLeft + 1 front
- 1 extra lange verlengkabel + verdeelblokje met schakelaar aan regie voor bediening LEDslinger
- 2 dimpunten op vloer voor 2 PCs 1KW op vloerstatief
- een stevige, hoge ladder om de profielspot bovenop de structuur te kunnen richten

### Fixtures

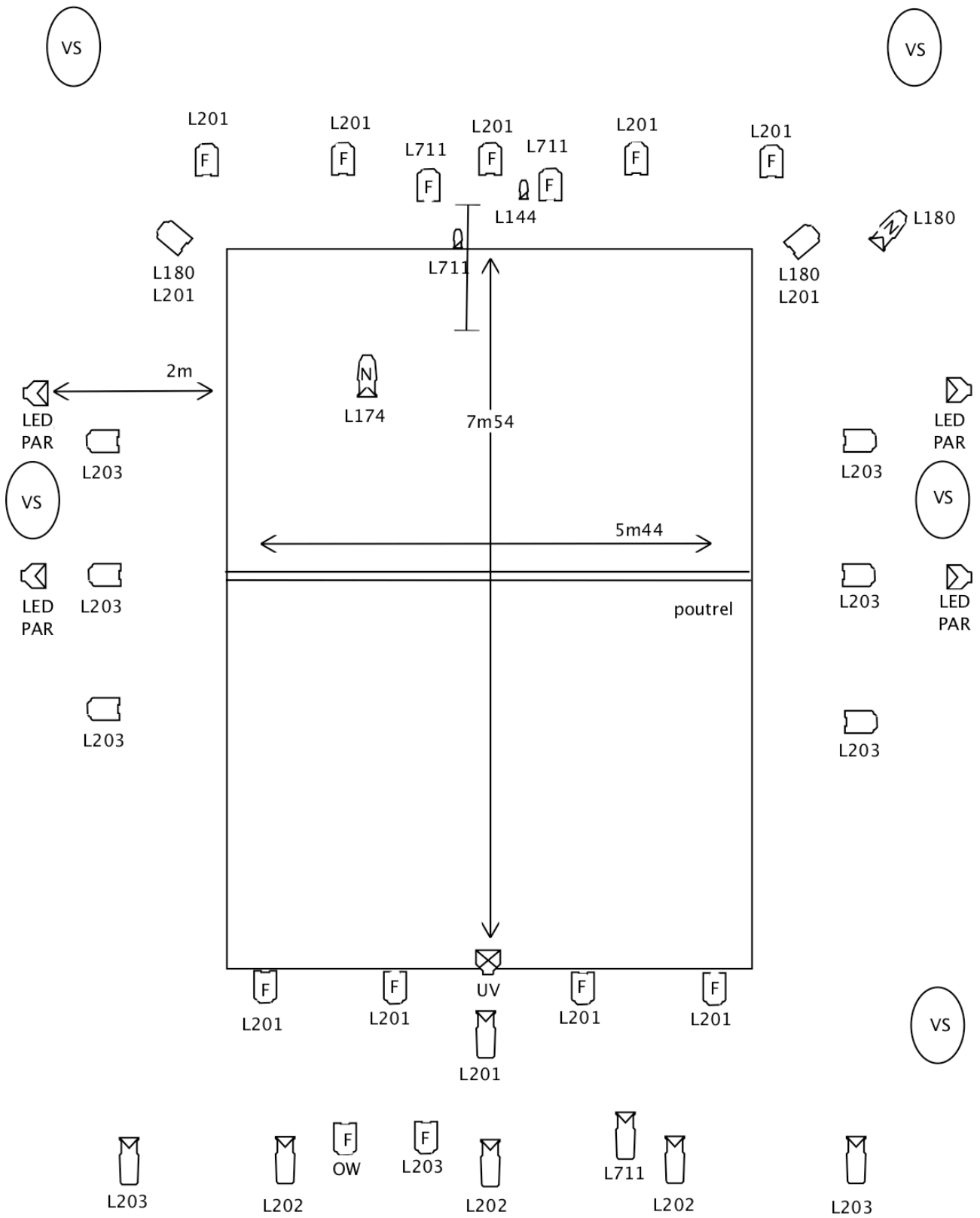
Licht inventaris	
Toestel naam	#
Profiel 1KW wide + messen	7
Profiel 1KW narrow + messen + iris	2
Fresnel 1KW + flappen	13
PC 1KW + flappen, waarvan 2 op <u>vloerstatief</u>	8

### Kleurfilters

Graag nieuwe kleurfilters, op voorhand gesneden aub.

KLeur	Maat	#
L201	1KW PC / Fresnel	12
L202	1KW PC / Fresnel	3
L203	1KW PC / Fresnel / Profiel	9
L711	1KW PC / Fresnel	2
L180	1KW PC / Fresnel / Profiel	3
L174	1KW Profiel	1
R 114	Indien enkel PCs aanwezig	24

TUNING - PEOPLE KADRAGE



## **GELUID**

### Theater voorziet

Een geluidssysteem in perfect werkende staat, luidsprekers, multi's & kabels getest voor de opbouw.

Als de luidsprekers niet achteraan de scène gehangen kunnen worden, graag 2 monitors aan weerszijden van de scène naast de front.

Een mengtafel met minimaal drie inputs.

Een prikpunt achteraan de scène voor 1 x eigen XLRkabel + micro.

## **PRODUCTIONEEL**

Graag 1 verwarmde loge met stromend water en toilet, met plat water en lichte snacks

Graag

- 2 middagmaaltijden waarvan 1 vegetarische

- 4 warme avondmaaltijden 1,5u voor aanvang, waarvan 2 vegetarische